

GUÍA PARA UN BUEN RECICLAJE



CUIDAMOS EL MEDIOAMBIENTE
SEPARA TUS RESIDUOS

www.surestegc.org/cuidamoselmedioambiente

CONTENEDOR AZUL

¿Qué depositamos en el contenedor azul?

- Todo tipo de **residuos domésticos que estén fabricados con papel y/o cartón**. Por ejemplo: Periódicos, revistas, propaganda, papel, envoltorios de papel o cartoncillo, embalajes voluminosos de cartón, etc.

NO DEPOSITAR NUNCA

Vidrio, plásticos, metales, tetrabrik, residuos orgánicos, pilas o textiles.

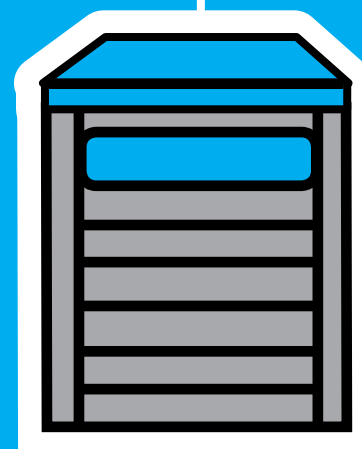
Los envases de tetrabrik están fabricados con aluminio, plástico y papel kraft (zumos, leche...), por esta razón no pueden depositarse en los contenedores azules, sino en los amarillos, para que puedan ser reciclados.



Cómo utilizar bien el contenedor azul

- **Separa** en tu casa y/o lugar de trabajo el papel y cartón del resto de los residuos.
- **Ahorra:** Una familia media (cuatro miembros) separando durante un año su papel y cartón, evita que se corten 3 árboles, ahorra 34.000 litros de agua y energía eléctrica como para cuatro meses.
- **Pliega y recorta** los envases de cartón. Te ocuparán menos espacio y será más fácil a la hora de introducirlos en el contenedor.
- Las cajas de cartón nunca deben abandonarse junto al contenedor o encima de él.

ENVASES DE CARTÓN.
PAPEL, PERIÓDICOS
Y REVISTAS



CONTENEDOR AMARILLO

¿Qué depositamos en el contenedor amarillo?

- **Envases y Envoltorios de Plástico:** bolsas, botellas, garrafas, tarrinas, envases de yogurt, bandejas de poliespán (corcho blanco), tubos de dentífrico de plástico, tapones, etc.
- **Envases y Envoltorios de Metal:** latas de conserva, latas de bebida, tubos de cremas, tarrinas de aluminio, papel de aluminio (no sucio), etc.
- **Envases de Tetrabrik:** Recuerda que este tipo de envases no van al contenedor azul de papel y cartón, ya que están fabricados con papel kraft, aluminio y plástico.

NO DEPOSITAR NUNCA

Vidrio, papel, cartón, residuos orgánicos, pilas o textiles.



Cómo utilizar bien el contenedor amarillo

- **Separa** en tu casa y/o lugar de trabajo los envases de plástico, latas y tetrabricks del resto de los residuos.
- Si **vacías** los envases por completo, no despedirán malos olores.
- Si **pliegas** los envases, ocuparán menos espacio en el interior del contenedor.
- **Reutiliza** las bolsas de plástico de los comercios para otros fines. No las tires vacías al contenedor. Su último uso, servir como bolsa de basura.

ENVASES DE
PLÁSTICO, LATAS
Y TETRABRICKS



CONTENEDOR VERDE

¿Qué depositamos en el contenedor verde?

- En el contenedor verde tipo “Iglú” debemos depositar todos los **envases de vidrio**, esto es: botellas, tarros y frascos. Éstos deben ir sin tapa o tapón (esto no es vidrio).

NO DEPOSITAR NUNCA

Nunca depositaremos vasos rotos, bombillas, jarrones, cristales rotos, fluorescentes, porcelana y cerámica, cántaros, cristales de ventanas y espejos, vasos, copas de cristal, tapones, corchos, papel, plásticos, metales, tetrabrik, pilas o textiles.

Estos residuos NO SON ENVASES DE VIDRIO. Contienen otros productos químicos que impiden su reciclaje junto a los envases.

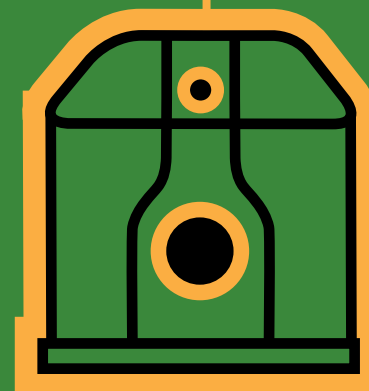


Cómo utilizar bien el contenedor verde

- **Separa** en tu casa y/o lugar de trabajo las botellas, frascos y tarros de vidrio del resto de los residuos.
- Respeta los horarios de depósito, según las normas que rijan en tu municipio.

HORARIO DE DEPÓSITO:

Durante el día (fuera del horario nocturno).



CONTENEDOR GRIS

¿Qué depositamos en el contenedor gris?

- Restos de **comida**.
- **Objetos y residuos no reciclables**.

NOTA IMPORTANTE:

No arrojes sus toallitas y elementos de uso higiénico personal al inodoro ya que no se disuelven, obstruyen las tuberías, causan graves problemas en el alcantarillado y dañan las bombas.

NO DEPOSITAR NUNCA

Vidrio, papel, cartón, plásticos, metales, tetrabrik, pilas o textiles, trastos, residuos de aparatos electricos y electrónicos.



Cómo utilizar bien el contenedor gris

- Deposita siempre la basura en bolsas bien cerradas y sin líquidos en su interior. No eches cenizas ni otros materiales que puedan dañar el contenedor (como muebles, electrodomésticos, etc.).
- Utiliza bolsas medianas para no obstruir la boca del contenedor y ocuparán menos espacio y se aprovechará más el espacio interior.
- La Basura debe depositarse siempre dentro del contenedor, nunca fuera, del mismo.
- Respeta los horarios de depósito, según las normas que rijan en tu municipio.
- Deja siempre la tapa cerrada y tira la basura orgánica un poco antes del horario de recogida, así evitaremos malos olores.

HORARIO DE DEPÓSITO:

De 18:00 h a las 6.00 h.



CONTENEDOR ROPA Y CALZADOS USADOS

Cómo utilizar bien el contenedor de ropa y calzados usados

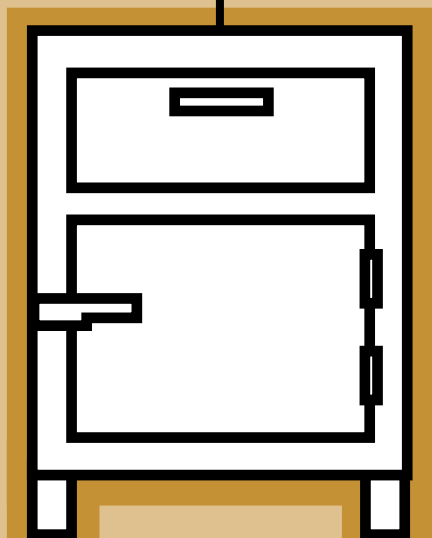
- Deposita tu ropa y calzado **siempre en bolsas cerradas**.
- **No utilices sacos de gran volumen** porque obstruirán la boca de entrada.
- Una vez depositada la bolsa en la boca del contenedor, gira con fuerza la noria hacia abajo para que caiga en su interior.
- **Nunca dejes la bolsa en el exterior** del contenedor pues podrá ser sustraída o esparcida por la vía pública.

UBICACIÓN DE CONTENEDORES:

link:

www.surestegc.org/cuidamoselmedioambiente/contenedores

ROPA Y
CALZADOS
USADOS



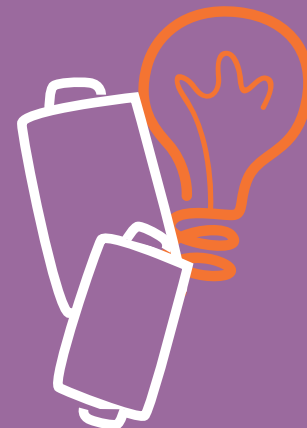
RECICLAR MEDICAMENTOS



Cómo reciclar bien los medicamentos

- Los envases vacíos y los restos de medicamentos que ya no sean necesarios o que hayan caducado deben depositarse en el **Punto SIGRE de la farmacia**.
- **Revisa periódicamente** el botiquín doméstico para no acumular medicamentos.

RECICLAR PILAS, BATERÍAS, BOMBILLAS Y FLUORESCENTES



Cómo reciclar bien las pilas y baterías

- No tires las pilas usadas. **Entrégalas en los puntos de venta o en los puntos limpios**

Cómo reciclar bien bombillas y fluorescentes

- No tires las bombillas y fluorescentes. **Entrégalas en ferreterías, puntos de venta o puntos limpios.**

CONTENEDOR
ACEITE
FRITURA
EMBOTELLADO



Cómo reciclar bien el aceite doméstico usado

- **Vierte el aceite (una vez frío)**, sirviéndose de un embudo en una **garrafa de plástico**.
- **Una vez llena** la garrafa de aceite, **ciérrala con su tapón**.
- **Deposita la botella de plástico** (que también se reciclará) en el contenedor para aceite.
- **No arrojes aceites** de ningún tipo a la **red de alcantarillado**, ya que es motivo de graves problemas en la red, ni en otro tipo de contenedores que no estén habilitados para ello.

UBICACIÓN DE CONTENEDORES:

link:

www.surestegc.org/cuidamoselmedioambiente/contenedores



EL PUNTO LIMPIO



Aparatos eléctricos y electrodomésticos

- Los aparatos eléctricos y electrónicos son cada vez más numerosos en nuestras vidas: grandes y pequeños electrodomésticos, equipos de informática y telecomunicaciones, aparatos electrónicos de consumo, herramientas eléctricas o electrónicas, juguetes...
- Cuando estos aparatos se desechan, se convierten en unos **residuos muy contaminantes**.
- **No depositar en la calle** o junto a los contenedores.
- **Llévalos a tu punto limpio** más próximo.
- **Ante la imposibilidad de traslado**, llama previamente a los teléfonos de los Servicios Públicos aquí indicados:

SERVICIOS PÚBLICOS

AGÜIMES:

928 180 972

STA. LUCÍA:

928 753 429

INGENIO:

928 783 116

El punto limpio es una instalación donde se pueden llevar residuos previamente seleccionados por los ciudadanos en sus hogares y que no pueden ser depositados en los contenedores anteriores.

HORARIO PUNTO LIMPIO:

Lunes:

de **14:00 a 20.00** hs.

De martes a viernes:

de **7:30 a 20.30** hs.

Sábados:

de **8:00 a 20.00** hs

Domingos:

de **8:00 a 14.00** hs

Festivos:

CERRADO

Trastos y escombros

- **Llévalos a tu punto limpio** más proximo.

UBICACIÓN DE PUNTOS LIMPIOS:

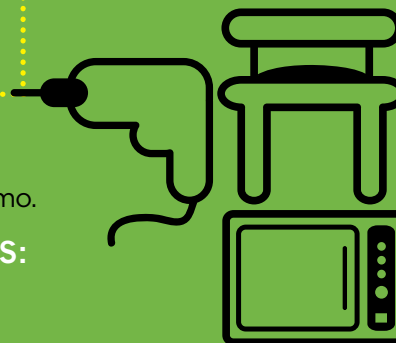
Avda. Atlántico, s/n

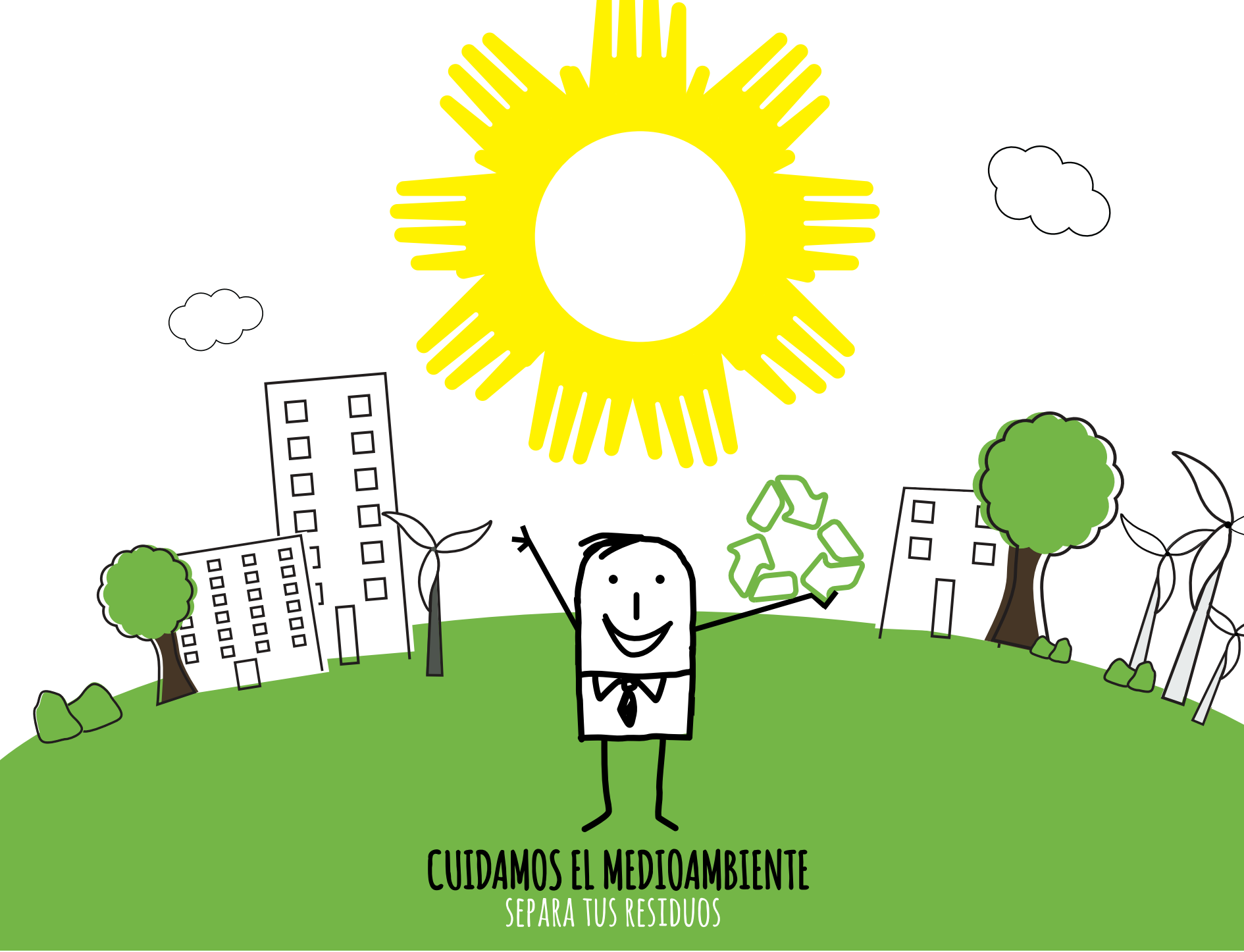
(frente C.C. Atlántico). 35110 Vecindario

MÁS INFORMACIÓN SOBRE PUNTOS LIMPIOS:

link:

www.surestegc.org/cuidamoselmedioambiente/puntoslimpios





CUIDAMOS EL MEDIOAMBIENTE
SEPARA TUS RESIDUOS



años en común
MANCOMUNIDAD DEL SUR ESTE



AGÜIMES



INGENIO



Ayuntamiento
SANTA LUCÍA



CASEUR
CAMARA DE SIMBIOSIS URBANA



INTERCARTON
INTERNATIONAL COUNCIL OF PAPER & CARTON RECYCLERS